



KS-FIKS-plattformen

Kontaktkonferansen Arkiv i Nordland – Bodø
12.04.18

Innhold

- Hva har vi gjort i Bodø kommune
 - hvorfor digitalisere
 - hvor kan vi få effekt
 - mål og tiltak
 - utfordringer og frustrasjoner
- Hva består FIKS-plattformen av
- Hvorfor er det viktig at mange bruker systemet

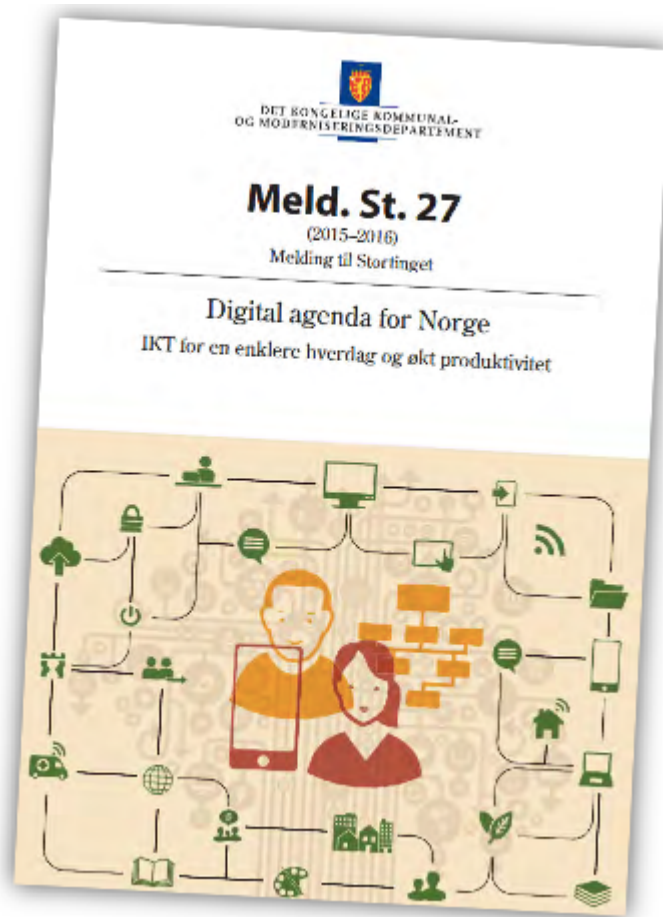
Smart Bodø – Ny by ny flyplass



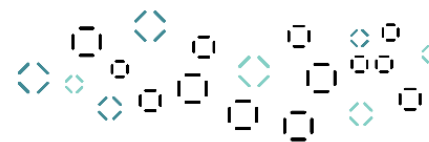
Nytt rådhus



Melding til stortinget – Digital agenda for Norge



Offentligservice.no



Tema Forumet Servicekonferansen 2018



Bli medlem



Kontakt oss



Nyhetsbrev



Facebook



Kurskalender

AAA



Servicekonferansen 2018: Fysisk og digitalt samspill!

20. mars 2018

Servicekonferansen 2018 arrangeres på Scandic Ørnen i Bergen 8.-9.11. Konferansen lanseres første dag etter påske. Som vanlig blir det Early Bird og a...

[Les mer...](#)



Startskudd for innovasjonsløft i offentlig sektor

20. mars 2018

Mandag 19.03 gikk startskuddet for regjeringens innovasjonsløft i offentlig sektor. - Kommunene og staten må finne smartere, mer effektive og bedre må...

[Les mer...](#)



Samarbeid og delingskultur er motoren på den digitale reisen!

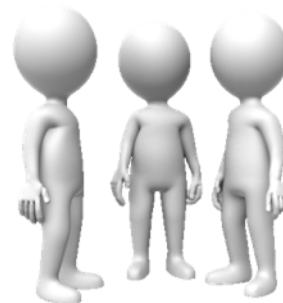
16. mars 2018

- Vi må være en del av den digitale reisen for å være relevante, sier Kjetil Århus, direktør for Innovasjonsavdelingen i Bergen kommune. - Og vi kan l...

[Les mer](#)

Vår målgruppe - fremtidens innbyggere

- Fremtidens innbyggere ønsker å få ordnet alt når som helst – gjerne selvbetjening
- Ønsker gode tilbud, enkel måte å gjøre ting på, ønsker innsyn og dialog



Digital transformasjon – grunnelementer i kommunens digitaliseringsstrategi



Engasjere **innbyggere** for å sikre tilhørighet, tillit medvirkning



Gi de **ansatte** verktøy for å løse sine oppgaver med kvalitet, eierskap og stolthet



Forbedre **prosesser** for å levere med høyere kvalitet og effektivitet



Redefinere kommunens **tjenester** og samspillet med **andre aktører**

- Engasjere innbyggere ved å utnytte digitale verktøy og kanaler
- Gi ansatte tilgang til digitale verktøy relevant for arbeidssituasjon
- Forbedre arbeidsprosesser - organisasjonsutvikling
- Nye måter å løse lokalsamfunnets oppgaver

Målsetting servicetorg og dokumentcenter

- Automatisere flest mulig av dokumentcenterets arbeidsprosesser og implementere flere selvbetjeningsløsninger

Automatisering og selvbetjening

Elektroniske skjema

Fellesløsninger

FIKS

Edialog og elektronisk signatur,
SvarUt/SvarInn, Min side

Automatisering og
selvbetjening

Ny webportal

Min side (KS) og tilgang til
selvbetjeningsløsninger

Modul ebyggesak og ny sentral
søkerløsning

Prosessflyt

Ny
skjemaleverandør
Ny webportal

Flere skjema mer
tilgjengelig og
forståelig informasjon
(klart språk)

Automatisere
integrasjon med
sak/arkiv

Oppgradering av
sak/arkivsystem
og skarpt skille av
arkiv

Mer brukervennlig og
muliggjør
automatisering og
integrasjoner i større
grad

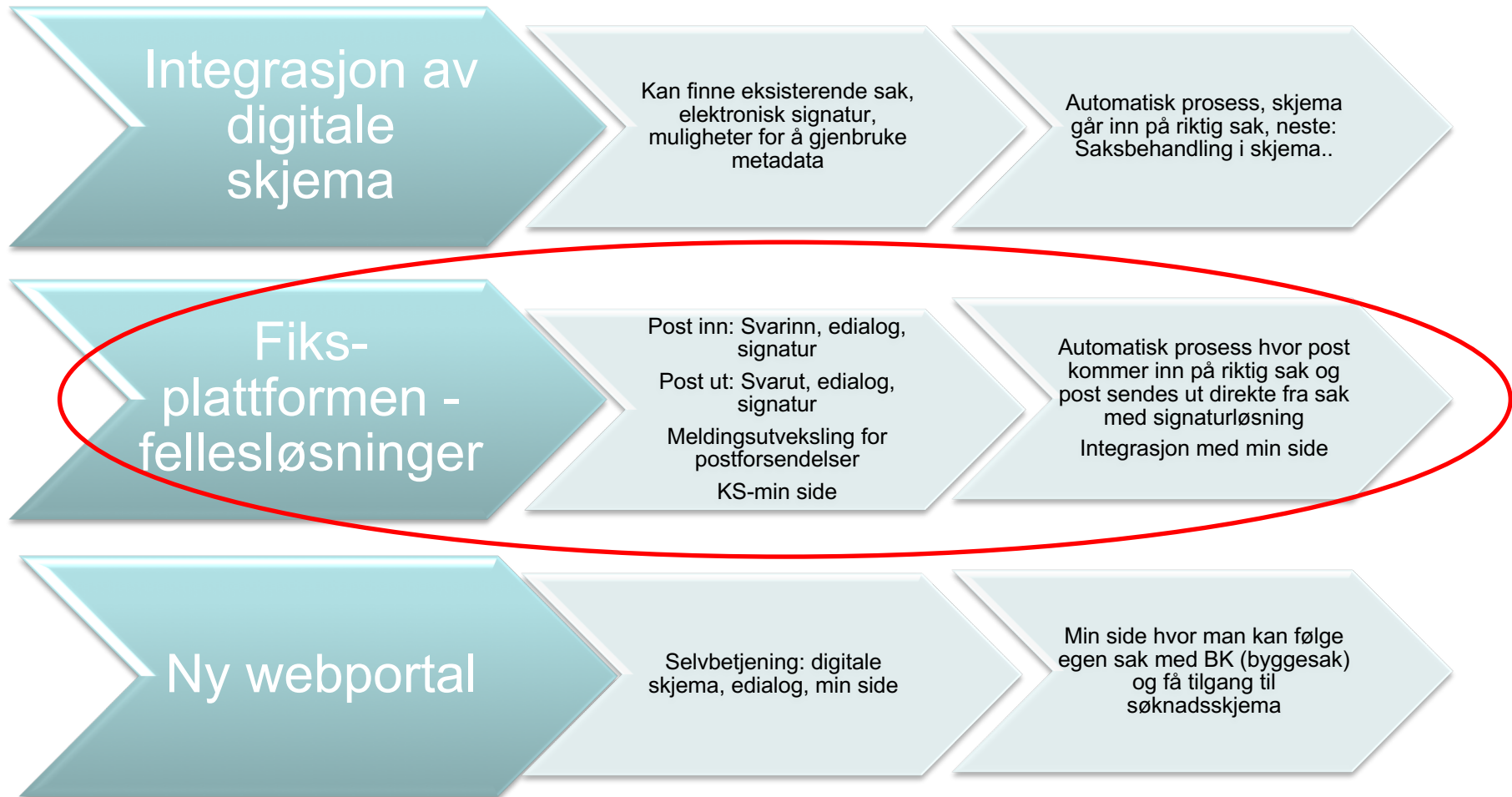
Bedre dokumentfangst
og kvalitetssikring

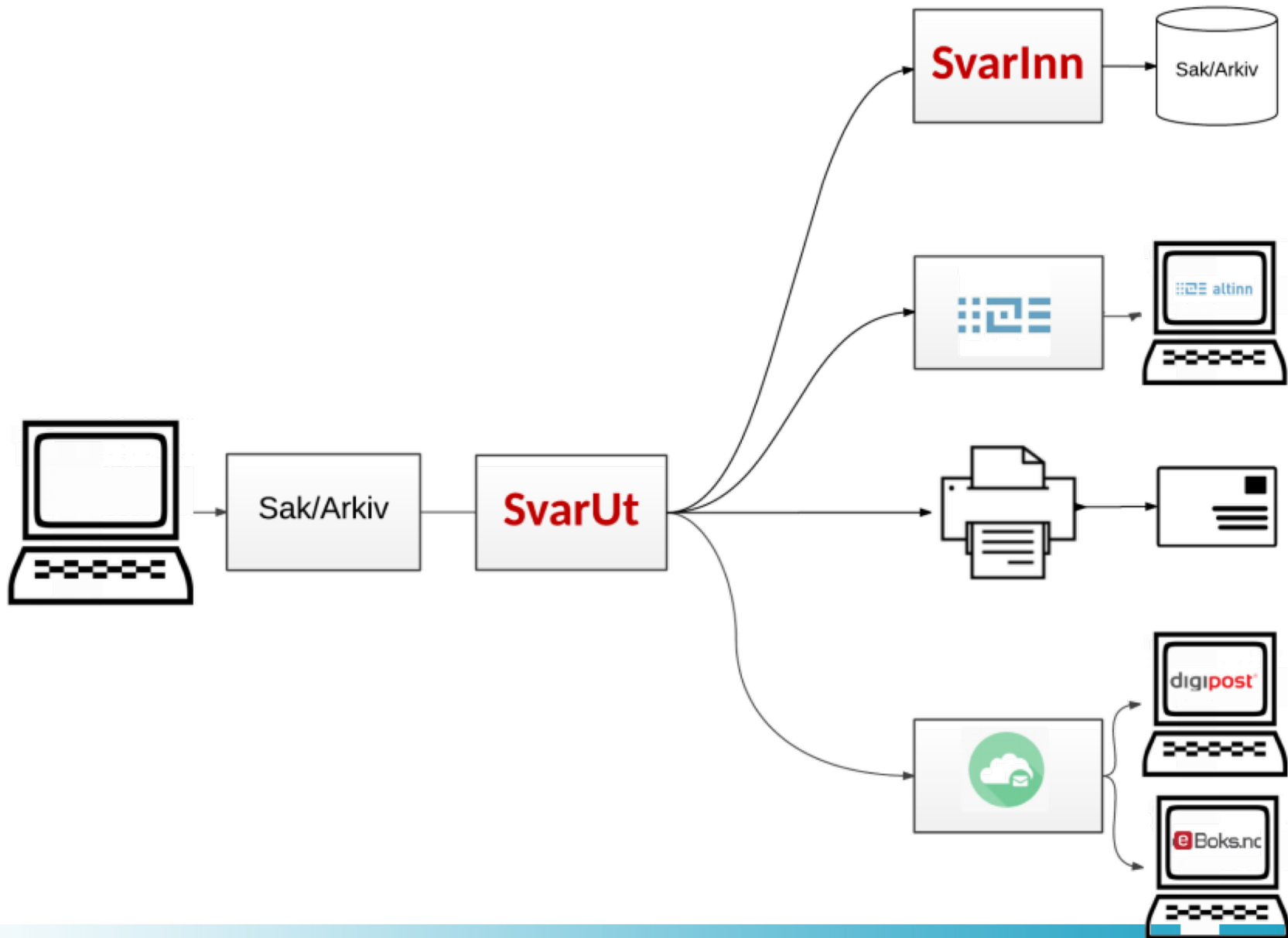
Ebyggesak

Saksbehandlerverktøy
og ny søkerløsning for
innbyggere og
næringsliv

Kvalitetssikring og
automatisere
byggesøknader

Prosessflyt fortsettelse...





Status (anslag)

Sendt sdp	1
Levert sdp	2326
Akseptert	0
Manuelt håndtert	6
Avvist	1258
Printet	17110
Sendt digitalt	20
Klar for mottak	0
Sendt print	28
Varslet	43
Ikke levert	11
Mottatt	0
Lest	22683

Velkommen til KS SvarUt

KS SvarUt er en tjeneste for norske kommuner og fylkeskommuner. Har du spørsmål eller tilbakemeldinger kan disse sendes til svarul@ks.no



Kjersti Rongved
leder/saksfordeler - service

Søk i adresseregister

Enhetsregisteret Online Søk

kommunenes hus Kortnavn Poststed

Adresse Postnr Mobil

E-post Telefon

KOMMUNENES HUS AS, Haakon VIIsg 9, 0114 OSLO Til Kopi

Til

Kopl

- Avtale med KS SvarUt
- Integrering med sak/arkiv og andre fagsystemer

Konfigurer organisasjoner og avs

- 1804_bodo_kommune
- SMS
 - 1804_bodo
 - Elements_bodo_kommune
 - Geodatakontoret_bodo_kommune
 - Visma_Velferd
 - Visma_flyktning
 - Visma_voksenopplering
- +
- Vis inaktive organisasjoner/avsendere

Erfaringer fra oppstarten i 2015

- Oppstart 2015 – lang tid med lite post som ble sendt ut.
 - Noen få kontor som turte starte, - geodatakontoret var først ut
 - Mange stolte ikke på systemet
 - Noen rutiner måtte endres og for mange tok dette lang tid. Eksempel: Brev som skal til godkjenning av leder
 - Mange visste ikke at SvarUt fantes
 - Manglende kunnskap
 - Vi sliter fortsatt.....
- Nye rutiner for dokumentsenderet.
 - Kontroll i sak/arkiv og Ks-svarut
- Hva måtte vi gjøre for å få opp volumet?



Oppgradering av sak/arkivsystem

- skarpt skille av arkiv
- mer brukervennlig system for saksbehandlere
- synliggjøre dokumententeret
lettere å bruke SvarUt
- fagsystemer tar i bruk SvarUt.
For eksempel Visma Velferd

 ephorte 5 



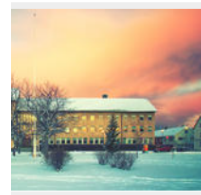
Saksbehandlerkurs

- nybegynner Elements
- offentlighetsloven og forvaltningsloven
- hvordan skrive en politisk sak fra A-Å
- brukervideoer og brukerveiledning tilgjengelig på intranettet
- arkivhjelp – epost, telefon, skype, fjernstyring

e brukere.



- og telefoninettet, d i samband. av Dag Dahlberg som berører telefoni og nett, følgende datoer: 16.02.2017 og 23.02.2017 å se hvilke lokasjoner som nde datoer.



aldirektør
av Torj Mønn

ePhorte brukerveiledninger

Administrasjonsavdelingen Økonomi

+ Ny snarvei Rediger

Opplæring i ePhorte Elements

Klikk her for å komme til Styrhuset

STYRHUSET

Lederportalen til bedre styring i Bodø kommune

SvarInn, E-dialog og eFormidling

- Posten inn i Elements til «fordelingssaken SvarInn» - Ca. 8-10 brev inn daglig, men veldig varierende.
- Også mulig å få saker via eFormidling inn på rett sak (ref. Harstad).
- Fra husbanken, Edialog og andre som bruker svarut/meldingsutveksler.
- Slipper å opprette jp, flytter kun til annen sak eller oppretter ny sak.
- Statlige etater som bruker eFormidling går gjennom meldingsutveksling og til SvarInn – gjensidig.

Noe som gjør denne gjengen fra dokumententeret fornøyd..



Status for Bodø kommune

- Bodø kommune er blant de 20 beste i landet
 - Sender i snitt ca. 150 - 200 brev ut daglig med SvarUt.
 - Rekordene våre på en dag er 19 425 brev. Informasjon om eiendomsskatten som ble sendt ut manuelt.
 - Visma Velferd har bidratt og sender ut 54,5 % av alle forsendelser.
 - 56,2 % går til print
 - 43% blir lest
 - Elements sender ut 45,4 % av alle forsendelser.
 - 37,2 % går til print
 - 62,7 % blir lest
 - Eksempel: Geodata, byggesak, enkel saksbehandling servicetorget, ledere, PPT, barnehager, - dvs. flere og flere kontor sender ut elektronisk post.
 - Dokumentsenteret klargjør all inngående post til SvarUt.

Økonomi

- Betaler Grafisk digital
 - månedsavgift kr. 100,- (har gått ned fordi vi er flere kommuner)
 - 1 kr. pr brev som går til Altinn
 - oktober 2017 - 880 brev til print – kr. 4,66 i porto
 - 4904 ark – 0,49 øre pr. ark
 - SvarInn – Bodø kommune betaler som avsender
 - følg nyhetsbrev på <https://svarut.wordpress.com/>
 - passord: svarut
- Difi
 - Kommunene betaler transaksjonskostnader når brevet går til digital postkasse (digipost eller eboks).



Hvorfor må flest mulig ta i bruk SvarUt/Inn?

- flere bruker SvarUt, mer post inn med SvarInn
- eFormidling – flere kommuner sender til andre etater (fylkesmann) med SvarUt, både stat og kommune får post inn direkte
- eFormidling skal ut til flere offentlige statlige etater, som for eksempel politi og andre
- sikker kryptert kanal – kan sende sensitive opplysninger
- mindre skanning
- mindre post i Altinn
- færre E-poster

Nå skjer det noe med effektiv digitalisering av offentlig sektor!

Av: Kjersti Rongved, serviceleder, Bodø kommune

KS og Difi har lyktes med å få på plass meldingsutveksling for postforsendelser mellom kommune og stat. Fylkesmannen i Nordland og Bodø kommune er først ut.

Store mengder post

I Stortingsmelding 27 (2015 2016) Digital agenda for Norge, beskri meldingen hvordan IKT kan benyttes for å fornye, forenkle og forb

Fellesløsningen FIKS plattformen

KS har utarbeidet fellesløsningen FIKS plattformen som svært mange kommuner og en del statlige organer har tatt i bruk. Med FIKS plattformen kan man blant annet sende ut post digitalt direkte fra sak- og arkivsystemet, samt få posten digitalt direkte inn i arkivløsningen. Forutsetningen har vært at man har benyttet samme løsning - nemlig FIKS plattformen. Det er her vi kan slippe den gode nyheten.

Effektiv flyt mellom stat og kommune

Det fungerer nå en integrasjon mellom eFormidling som erstatter Best EDU standarden som en rekke statlige organer benytter, og FIKS plattformen som i hovedsak kommunene benytter. Dette betyr at både stat og kommune kan sende post seg imellom uten å hente den fra eposter, Altinn eller at man må skanne papirpost.

Begge løsningene benytter organisasjonsnummer som adresse for virksomheter. FIKS plattformen har i tillegg integrasjon mot digitale innbyggerpostkasser som digipost eller eBoks.

Det har i 2017 blitt jobbet iherdig for å få til en integrasjon mellom FIKS plattformen og eFormidling slik at posten kan flyte effektivt mellom stat og kommune. KS og Difi har vært sentrale utviklere, og Fylkesmannen i Nordland og Bodø kommune har testet og bidratt i utviklingsløpet.

Inn i nytt rådhus

Bodø kommune har benyttet FIKS plattformen siden 2015, og sender og mottar daglig post med SvarUt, SvarInn og e-dialog.

I løpet av 2019 flytter administrasjonen inn i nytt rådhus. Her blir det lagt vekt på ny arbeidsform og moderne digitale løsninger.



Takk for meg!



kjersti.rongved@bodo.kommune.no